

ナルグリップ

■品質規格

		ナルグリップ		国土交通省住宅局 バリアフリー新法による履物を履いて動作する床、路面の推奨値※①	
物性	滑り抵抗係数 (CSR) 準拠規格 JIS A 1454:2010	乾燥時	CSR 平均 = 0.83 (最小 0.81 最大 0.85)	CSR = 0.4 以上推奨	
		湿潤時	CSR 平均 = 0.83 (最小 0.82 最大 0.84)		
	滑り抵抗係数 (BPN) 準拠規格 ASTM E303	乾燥時	BPN = 97	※① 日本建築学会 履物着用の場合の滑りの推奨値 (案)	
		湿潤時	BPN = 55		
耐摩耗性 (乾燥時) 準拠規格 JIS K 5600-5-9:1999 CS-17 1000 回転	荷重 : 4.9N×2	摩耗減量 33.0mg			
	荷重 : 9.8N×2	摩耗減量 47.4mg			
付着力	ナルグリップ乾燥時付着力平均値 単位: MPa				
		標準養生後	浸水後	温冷浸水繰り返し後	
	標準: 23℃ 7日間	鋼板	2.1	1.4	1.2
	耐水: 20℃ 14日間浸透	コンクリート	2.8	1.7	1.7
	温冷繰り返し: -20 ~ 50℃ 水中気中 10 サイクル	木材	1.1	0.9	1.1
	(メーカー調べ)	アクリル	1.0	0.5	0.8
	タイル	1.1	0.8	0.4	

※掲載の数値は試験結果であり、実際の施工時の強度等を保証するものではありません。

■使用量・性状および荷姿

品名	すべり止め剤 ナルグリップ 1kg	
分類 pH	水性塗料 pH 7.5±1	
粘度	150,000cps	
標準使用量	0.6 m ² / kg ※塗厚により異なります	
一般性状	主成分	ポリエチレン樹脂 アクリルエマルジョン 骨材
	外観	水性エマルジョン カラー: グレー、イエロー、ホワイト、グリーン、レッド、ブラック
製造地	国内製造	
荷姿	 各色カラーシール チューブ入 (1kg) 1箱 12本入	

■施工上の注意

- 塗布後は 24 時間以上、十分乾燥させて下さい。特に梅雨時、冬期、湿気が多い場所は乾燥・硬化が遅くなるので養生期間を出来るだけ長く設けて下さい。
- 素足での歩行には向いていません。主に履き物を履いて歩行する場所や車両のすべり止めとしてご利用下さい。
- 雨天時など塗膜面が水分に浸された場合、乾燥時に比べて接着強度が低下し剥がれやすくなります。床タイルや塗装面など平滑な場所は特にご注意下さい。
- 施工後、ご使用場所により変色する場合があります。
- 冬期の保管時に凍結すると使用不可能になります。また、塗布後、乾燥前に凍結すると使用不可能になります。十分ご注意下さい。
- 塗布後、乾燥前に雨水に当たると流れてしまいます。
- ポリエチレン系、再生ゴム系、及び柔軟性のある素材には使用できません。
- 使用方法、使用条件によっては本来の性能を発揮出来ない場合があります。事前に目的とする用途に適合するかを必ずご確認の上ご使用下さい。
- 皮膚に付着した場合は石鹸と水で十分に洗って下さい。目に入った場合には多量の水で洗い、必要に応じて医師の診断を受けて下さい。
- 開封後は早めにご使用下さい。中身は使い切り、空容器は定められた廃棄方法で処理して下さい。

強力 すべり止め剤

safety and comfortable
NARU-GRIP

ナルグリップ



鉄道車両客室対応!! ※1

■水性で安全、手間いらず!

チューブから出して塗るだけで強力なザラザラ面に。
下地剤も不要で 1 回塗るだけの手間いらず。
水性のため引火性や刺激臭も無く、安全に塗布できます。

■幅広い適用素材

コンクリート、アスファルト、鉄、木材、石材など幅広い用途に。
成瀬化学独自開発「水性ポリエチレン」の強力な接着力!
※一部の樹脂床や水没する平滑面では接着強度が落ちます。

■再塗布 OK! 業務用にも最適!

作業車などが通るハードな使用環境にも繰り返し使用可能!
摩耗して減っても必要な箇所だけに上塗り再塗布できます。
古い部分を剥がす必要も無く、繰り返しのメンテナンス作業も楽々。



■チューブ入りで作業性抜群

チューブから適量を出して使用できるので塗布作業がスムーズに。
使用中でもキャップを閉めて保管が可能なので経済的です。

■湿った下地でも塗装可!

油性塗料では使用できない湿り気のあるコンクリートやアスファルトにも
塗布可能なので屋外の様々な場所に対応。
※完全に水濡れして乾かない場所は不可です。



※1 ナルグリップ (グレー) は、国土交通省の定める「鉄道車両材料の燃焼性判定試験」にて、「不燃性」の材料として判定されました。鉄道車両客室内で安全にご利用頂けます。一般社団法人 日本鉄道車両機械技術協会 試験番号 2021-1204K 2022年3月 判定取得
Narusekagaku Co., Ltd. ※ナルグリップ、水性ポリエチレンは登録商標です。※掲載内容の無断転載を禁じます。

ナルグリップ



日本製 チューブ1kg 入

ナルグリップは下記のような様々な場所や素材にご利用頂けます。



【使用可能場所】

玄関、溝のフタ、グレーチング、坂道、踏み台の天板、仮設歩車道、工場などの設備内の安全用塗装、凍結しやすい路面

【使用可能素材】

コンクリート、アスファルト、金属板、石材、木板など。
(雨水に浸るタイル床、樹脂製の床、塗装床には使用できません)

■ 階段・段差ステップ・通路



■ 縞鋼板スロープ



■ トラック荷台床・足場板・脚立



■ サインマーク・注意喚起・駐車場表示



■ 鉄道車両甲板・客室内

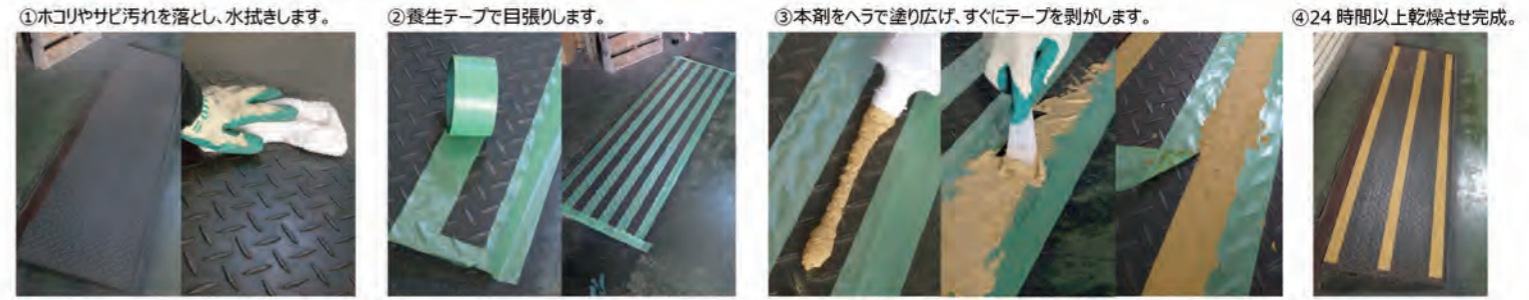


ナルグリップ

塗布時に用意するもの

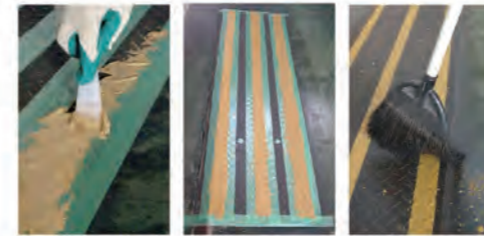
手袋 ヘラ 養生テープ
雑巾 ホウキ バケツ タワシ

■ 養生テープを利用したラインの塗り方



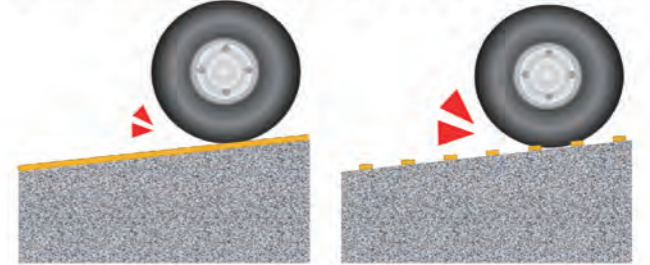
ポイント!

夏など乾燥が早い場合、養生テープを剥がす際に本剤の固まり始めた部分がテープと一緒に剥がれてしまうことがあります。その場合は、塗布後に養生テープを剥がさずに24時間以上乾燥させ、硬化後に養生テープを撤去して下さい。



ポイント!

車両用などに利用する場合、「全面塗布」より「パターン塗布」の方が塗布の厚みの凸凹も加わり、より強いグリップ力を得られます。



■ ペイントシートを利用したパターンの塗り方



ポイント!

ナルグリップは塗布表面がザラザラで摩擦が大きいため、歩行者や通行車両の多い場所では表面が黒色に汚れやすくなります。通行の多い場所での使用色はグレーがおすすめです。



ポイント!

繰り返し塗っている間にシート上の塗料が固くなり、塗りづらくなったら一度水洗いします。タワシでこすりながら表と裏の両方をよく洗います。水気を拭き取ればすぐに塗布を再開できます。

